

ООО «PROFIL RAKOVO, spol. s r.o.»



ПРЕДСТАВЛЕНИЕ ОБЩЕСТВА



год 2015

ООО «PROFIL RAKOVO, spol. s r.o.» одно из первых на территории Словакии начавшее производство стальных прямошовных электросварных труб и закрытых тонкостенных профилей квадратного и прямоугольного сечения.

В 2006 мы расширили производство и стали маркировать свои изделия текстами штамповкой или обозначением необходимого описания в зависимости от требований заказчика. Маркировку можем производить односторонне или двусторонне на противоположенных сторонах.

Высокое качество наших изделий подтверждает одержанный в 2008 году SKQS сертификат системы менеджмента качеством и системы экологического менеджмента в соответствии с требованиями международных стандартов ISO 9001:2000, ISO 14001:2004 и ISO 16949/2002, с акцентом на бережливое производство, соответствие экологическим нормам, производство и разработку других продуктов для автомобильной промышленности.

Одновременно поэтапно идет разработка производственных средств для расширения ассортимента изделий, в основном это поверхностная обработка профилей, термическая обработка и другие виды повышения качества в зависимости от требований торговых партнеров в Словакии и на рынках окружающих государств. Основными бизнес-планом является производство стальных прямошовных электросварных труб и закрытых тонкостенных профилей квадратного и прямоугольного сечения с толщиной стены от 1 до 3,65 мм. Наша продукция поставляется в точных размерах от 400 мм до 12000 мм с возможностью цинкования, где максимальное содержание Si 0,03%.



Приблизительно 60% нашей продукции предназначено для зарубежных партнеров. Основные наши зарубежные партнеры в Германии, Австрии, Чешской Республике, Италии, Венгрии, Польше, Дании, Голландии.

Основной целью нашего общества, это модернизация процесса производства с возможностью расширения ассортимента и с акцентом на повышение качества предлагаемых услуг, которые будут обеспечивать конкурентоспособность на рынке с металлургическим материалом и одновременно выполнять требования заказчиков.

В качестве доказательства основных целей общества – разработка и предъявление проектов для предоставления финансового вклада из фондов ЕС. К самым главным проектам общества относятся:

- **Закупка технологической линии для производства металлических профилей** – расширение производства толстостенных профилей
- **Модернизация технологического оборудования для производства сварных профилей** – автоматизация линии
- **"Profil Rakovo" – оборудование для использования солнечной энергии** – эффективное использование энергии в производстве

Конкретная цель, это достижение того, чтобы производственная линия могла производить гнутые профили различных параметров и тем самым реагировать на спрос на качественную продукцию. Модернизация технологической линии для производства стальных прямошовных электросварных труб и закрытых тонкостенных профилей квадратного и прямоугольного сечения, а также увеличение количества и масштаба размеров, автоматизация и расширение ассортимента открытых профилей позволит фирме непосредственно реагировать на спрос на отдельные продукты.

Подробная информация о сорimente изделий приведена на сайте общества www.profil.sk

Информацию о качестве продукции можете получить у наших партнеров:

Словацкий рынок

Ferona Slovakia, a.s.
Raven a.s.
Ferostav spol. s r.o.
Metalco Holíč s.r.o.
Silimex

Чешский рынок

FERONA, a.s.
FAVEX TRADE, s.r.o.
Ferrum Plzeň, spol. s r.o.
HESCO, s.r.o.
Intersteel s.r.o.
Krohms Stahl International GmbH Ostrava
Milfor Steel s.r.o.
RENA CZ, s.r.o.

Европейский рынок

ATS Sp. z o.o.
"CABLEX" P.P.U.H. STANISLAV CHOLAS
CMC (Europe) AG
ESTA Stahlhandel GesmbH
ISC Steel Company International GmbH
JEPSEN STAHL GmbH
Manfred Reiner
Rohren – und Stahlhandel GmbH
NYSTAL S.A.
PRO-FERRODEX Sp. z o.o.
Sidergoffi S.r.l.
TESKO STEEL Sp. z o.o.
TOM-FERR Rt.
WSK Stahlhandel GmbH

ПРЕДЛОЖЕНИЕ НА СОТРУДНИЧЕСТВО

- Участие в модернизации производства
- Участие в переработке
- Сооружение логистического центра в регионе для транзита
- Аренда зданий и участков в целях предпринимательства
- Складские помещения с инженерными сетями



1. Участие в модернизации производства

ООО «PROFIL RAKOVO, spol. s r.o.» действует как производитель стальных прямошовных электросварных труб и закрытых тонкостенных профилей квадратного и прямоугольного сечения на рынке с металлургическим материалом уже 10 лет.

Текущий сортимент:

1. стальные трубы прямошовные сварные гладкие

- диаметр от 22 мм до 60 мм
- толщина стены от 1,80 мм до 3,65 мм
- по стандарту STN 425723, DIN 2458

2. стальные трубы прямошовные сварные нарезные

- диаметр от ½ ″ (21,3 мм) до 2 ″ (60,3 мм)
- толщина стены от 1,80 мм до 3,65 мм
- по стандарту STN 425710, DIN 2440

3. прямошовные стальные закрытые профили квадратные

- от размера 20x20 мм до размера 50x50
- толщина стены от 1,80 мм до 3,65 мм
- по стандарту STN 426935, DIN 23951-1

4. прямошовные стальные закрытые профили прямоугольные

- от размера 20x30 мм до размера 40x60
- толщина стены от 1,80 мм до 3,65 мм
- по стандарту STN 426936, DIN 23951-1

Путем модернизации линии будет обеспечено увеличение объема производства и расширение производимого ассортимента, причем ассортимент и его количество будет определять спрос. Умение приспособиться требованиям рынка и предполагаемое увеличение объема производства должны привести к повышению конкурентоспособности фирмы и укреплению ее позиции на отечественном и зарубежных рынках, что должно отразиться на повышении выручки и количестве заказов.

Эффективность, бережливое производство и автоматизация обеспечит понижение расходов, конкурентоспособность и увеличение доходов от продажи готовой продукции. Основной предполагаемой пользой, это прогрессивный рост объема производства, увеличение продаж расширенного ассортимента открытых и закрытых профилей и одновременно расширение рынка.

Изменением и дополнением производимого ассортимента увеличим количество наших клиентов и одновременно увеличится круг клиентов с точки зрения дальнейшего совершенствования изделий.

У ООО «PROFIL RAKOVO, spol. s r.o.» благодаря одиннадцати летнему опыту, хорошие знания рынка в торговой деятельности с металлургическими изделиями и металлургическим производством.



Модернизация производственного процесса направлена на следующее:

- автоматизация штабелеукладчика
- реконструкция производственной линии для производства открытых профилей разных форм
- автоматизация подготовки ленты
- делитель готовых изделий как составная часть производственной линии
- гибочная машина готовых изделий для автомобильной промышленности
- дыропробивной станок для облекченных открытых профилей
- упаковочная машина готовой продукции

- реализация проекта производства формованных профилей с толщиной стены 8 мм и шириной ленты до 700 мм



2. Участие в переработке

Необходимо отметить, что общество своим металлургическим направлением может быть подходящим партнером для производства изделий конечному потребителю (переработка).

Возможности сотрудничества в области переработки:

- **строительство** – леса, трубы, строительные профили, магистральная система, конструкции кровельных систем
- **транспорт** – барьеры, балки для камерных систем, дорожные знаки, тележки
- **машиностроение** – ворота, заборы, скамейки, столбы, конвейерные системы, стальные конструкции, стеллажи
- **сельское хозяйство** – несущие конструкции платформенных навесов, конструкции полов, принадлежности для сельскохозяйственного оборудования
- **другое** – конструкции трибун, столбы уличного освещения, баннерная реклама

3. Сооружение логистического центра в регионе для транзита

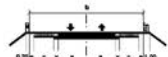
Местонахождением ООО «**PROFIL RAKOVO, spol. s r.o.**», а также местом предпринимательской деятельности Раково, которое находится в 8 км от города Мартин в Жилинской области. Мартинский район расположен в 30 км от стратегического транспортного узла областного города Жилина.

ООО «**PROFIL RAKOVO, spol. s r.o.**» находится вблизи транспортного узла в направлении на Приевидзу, Банску Быстрицу и областной город центральной Словакии Жилина.

SIET DIAĽNIC A RÝCHLOSTNÝCH CIEST SR
NETWORK OF MOTORWAYS AND EXPRESSROADS
IN THE SLOVAK REPUBLIC

Kategória		Šírka							
znak	štruktúrna výška/šírka m	a ¹⁾ m	b ²⁾ m	c ³⁾ m	d ⁴⁾ m				
R	11,8 ⁵⁾	100	80	70	3,50	0,25	0,50	1,50	0,50

1) Základná hodnota bez rozšírenia v smerevom oblúku.
2) Na seťovom kategória R, 11,3 metra tak v neprojektovaných
v prípade bezpečnosti cestnej premávky narušujú vyúsťujú
dovolená výška max. 100 metrov.



Vysvetlivky
Legend
Stav: rok 2005

- D 1** diaľnica v prevádzke
motorway in operation
- D 2** diaľnica vo výstavbe
motorway under construction
- D 3** diaľnica v príprave
motorway in preparation
- D 4** alternatívna trasa
alternative route
- D 5** diaľnica v prevádzke v 1/2 profilu
motorway in operation single carriageway (two lanes)
- D 6** diaľnica v prevádzke v 1/2 profilu
motorway in operation single carriageway (two lanes)
- D 7** diaľnica v príprave
alt. riešenie
expressroad in preparation - alternative
- R 1** rýchlostná cesta v prevádzke
expressroad in operation
- R 2** rýchlostná cesta vo výstavbe
expressroad under construction
- R 3** rýchlostná cesta v príprave
expressroad in preparation
- R 4** alternatívna trasa
alternative route
- R 5** rýchlostná cesta v prevádzke v 1/2 profilu
expressroad in operation single carriageway (two lanes)
- R 6** rýchlostná cesta v príprave
alt. riešenie
expressroad in preparation - alternative

Kategória		Šírka								
znak	štruktúrna výška/šírka m	a ¹⁾ m	b ²⁾ m	c ³⁾ m	d ⁴⁾ m					
C	22,5	100	80	70	3,50	0,25	0,50	1,50	0,50	10,25
B	22,5	120	100	80	3,75	0,25	0,50	2,00	0,50	11,35
D a R	24,8	120	100	80	3,75	0,25	0,50	2,50	0,50	11,75
D a R	26,5	120	100	80	3,75 ⁶⁾	0,25	0,75 ⁶⁾	3,00	0,50	12,00 ⁶⁾

1) Základná hodnota bez rozšírenia v smerevom oblúku.
2) Na seťovom kategória R, 11,3 metra tak v neprojektovaných
v prípade bezpečnosti cestnej premávky narušujú vyúsťujú
dovolená výška max. 100 metrov.
3) V smerevom oblúku sa na ľavú zvlášť zvyšuje minimálne na 0,50 m od hrany
sprievahu, v odbohovom signale (prípadne medzibare) prípadne v odbohovom
priebehu a pod.) sa môže od hrany zmeniť minimálne na 0,25 m od hrany sprievahu.
Pokiaľ nie je špecifikované inak.
4) Ak trasa z kapacitných dôvodov navrhne šírku, ktorá nie je uvedená v tabuľke, použije sa 80% prípad štandardného zjazdu šírky 3,00 m.
5) Základná hodnota bez rozšírenia v smerevom oblúku.
6) V smerevom oblúku sa na ľavú zvlášť zvyšuje minimálne na 0,50 m od hrany
sprievahu, v odbohovom signale (prípadne medzibare) prípadne v odbohovom
priebehu a pod.) sa môže od hrany zmeniť minimálne na 0,25 m od hrany sprievahu.
Pokiaľ nie je špecifikované inak.

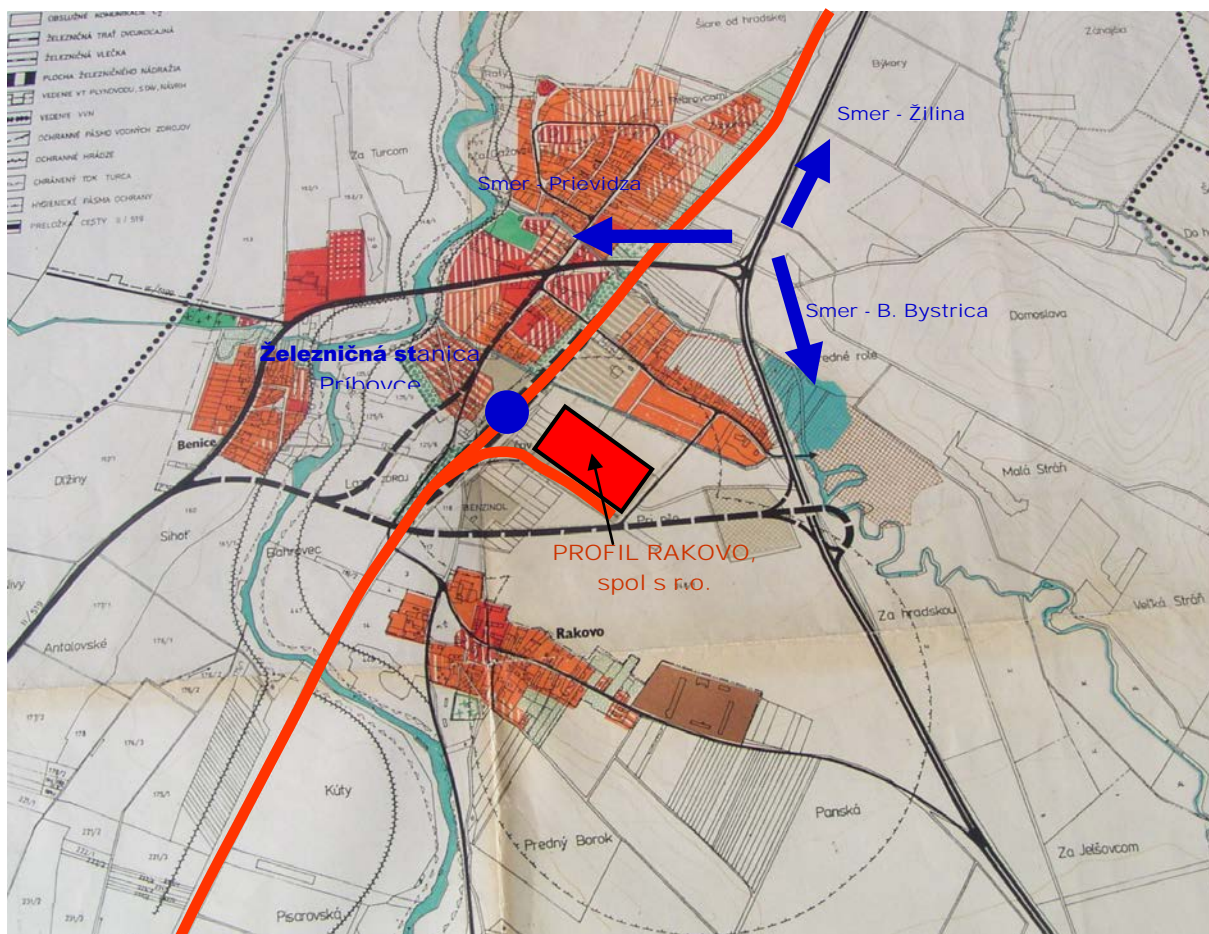
● **Sídlo spoločnosti Profil Rakovo spol s r.o.**

• Местонахождение ООО «PROFIL RAKOVO, spol. s r.o.»

Сооружение логистического центра в регионе Турiec повысит эффективность услуг в целой южной части центральной Словакии, с возможностью подхода к основной автомагистраle D 1 (Братислава – Жилина – Попрад) и присоединением к основному железнодорожному направлению Братислава – Кошице, который проходит через Врутки, находящиеся в 2 км от города Мартин.

Железнодорожная ветка находящаяся прямо на территории общества может обеспечивать железнодорожные перевозки из рядом находящегося села Прибовце. Возможности транспортировки на территорию ООО «PROFIL RAKOVO, spol. s r.o.», как автотранспорт так и железнодорожный транспорт, указаны на карте.

Ситуационный транспортный план подхода к ООО «PROFIL RAKOVO, spol. s r.o.»



4. Аренда зданий и участков в целях предпринимательства

Территория общества оснащена инженерными сетями, благодаря которым созданы хорошие условия для предпринимательской деятельности.

Имущество фирмы: ООО «PROFIL RAKOVO, spol. s r.o.»

А) Производственные и складские помещения с конструкцией из стального каркаса.

Фундамент бетонный опорный с горизонтальной гидроизоляцией. Вертикальная опорная конструкция из стального каркаса в продольном направлении с 12 модулями с осевым расстоянием 4,5 м и 2 модулями с осевым расстоянием 12 м. Наружные стены из кладки—заполнения толщиной 25 см. Крыша низкая двускатная, кровля из стальных решетчатых стропильных ферм, покрытие из волнистой оцинкованной листовой стали.

Общая площадь:	6 117 м ²
Количество зданий:	5 х
Плата за аренду:	30 ЕВРО / м ² / год
Плата за энергии:	в зависимости от потребления

Б) Производственные и складские помещения из сборных потолков

Фундамент железобетонный опорный с горизонтальной гидроизоляцией. Средняя часть состоит из железобетонного каркаса с модулем 6,0 x 6,0 для пролета 12,0 м. С обеих сторон здание постройки с туалетами, мастерскими и складами. Наружные стены из кладки—заполнения толщиной 25 см. Крыша над средней частью здания двускатная, на пристройках односкатная и плоская.

Общая площадь:	3 507 м ²
Количество зданий:	2 х
Плата за аренду:	40 ЕВРО / м ² / год
Плата за энергии:	в зависимости от потребления

В) Офисные помещения

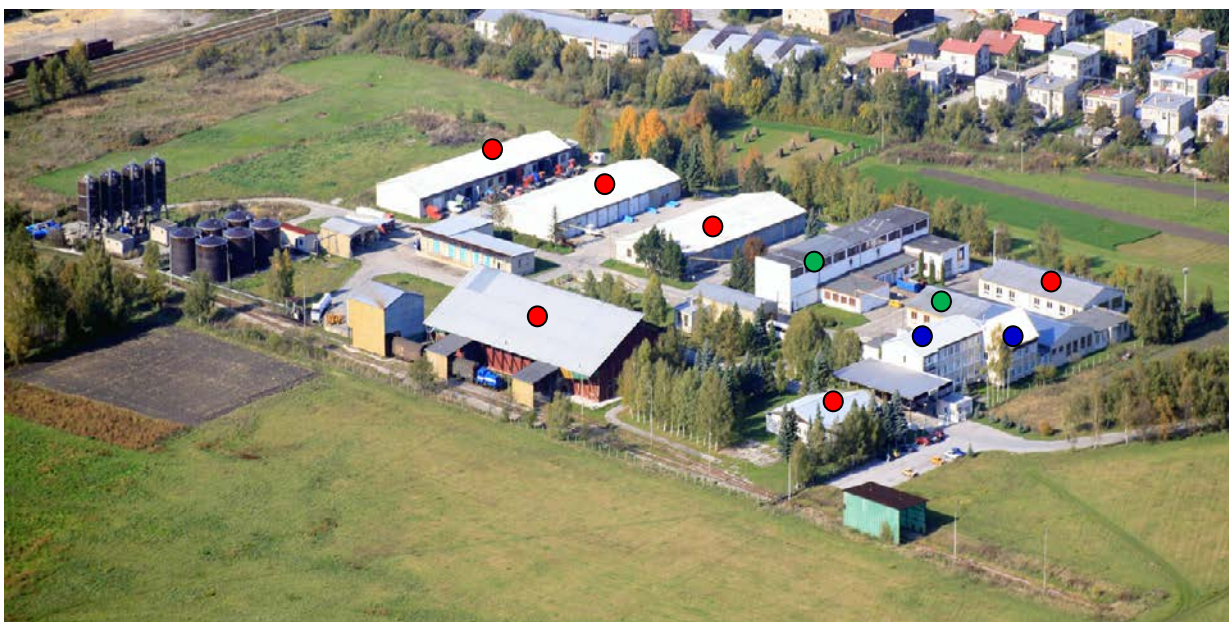
Фундамент бетонный опорный с горизонтальной гидроизоляцией. Наружные стены обеих частей кладочные толщиной 35 см. Потолки из сборных панелей SPIROL с плоской штукатуркой. В 1997 году было установлено новое кровельное двускатное перекрытие с низким деревянным кровом и покрытием из оцинкованной листовой стали.

Общая площадь:	1 245 м ²
Количество зданий:	2 х
Плата за аренду:	50 ЕВРО / м ² / год
Плата за энергии:	в зависимости от потребления

Г) Незастроенная территория

Травянистые участки с коммуникациями на территории общества.

Общая площадь:	32 648 м ²
Плата за аренду:	20 ЕВРО / м ² / год
Плата за энергии:	в зависимости от потребления



5. Складские помещения с инженерными сетями



